

RENCANA STRATEGIS Revisi 2017-2022



RENSTRA 2017-
2022



DINAS KELAUTAN DAN PERIKANAN
KABUPATEN MUNA BARAT



Jalan Ring Road Desa Waukani Kecamatan Sawerigadi
L A M B E R O

Kata Pengantar

Puji syukur kehadirat Allah SWT yang telah memberikan karunia-Nya sehingga Revisi Rencana Strategis Dinas Kelautan dan Perikanan Kabupaten Muna Barat periode tahun 2017-2022 ini dapat tersusun.

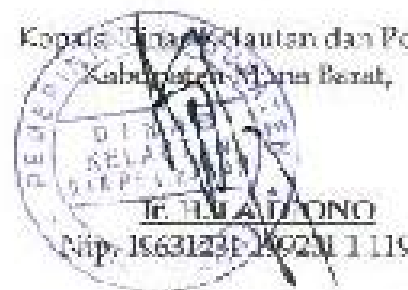
Sesuai amanat dari Undang-Undang Nomor 25 Tahun 2004 tentang Sistem Perencanaan Pembangunan Nasional, Dinas Kesehatan telah menyusun Rencana Strategis (Renstra) Dinas Kelautan dan Perikanan Kabupaten Muna Barat periode tahun 2017-2022. Renstra Dinas Kelautan dan Perikanan merupakan dokumen perencanaan yang bersifat indikatif yang memuat program-program pembangunan bidang kelautan dan perikanan yang akan dilaksanakan langsung oleh Dinas Kelautan dan Perikanan dalam mendukung peran aktif dan masyarakat untuk waktu tahun 2018-2023.

Penyusunan Renstra Dinas Kelautan dan Perikanan Kabupaten Muna Barat 2017 - 2022 edisi revisi kali ini dilakukan dalam rangka penyesuaian dan harmonisasi dengan Revisi RPJMD Kabupaten Muna Barat 2017 - 2022 dan RPJMD Provinsi Sulawesi Tenggara 2018 - 2022.

Atas dukungan dari semua pihak yang memberikan masukan dan sumbangsih pemikiran sehingga berhasil membuahkan dokumen rencana strategis ini, dari lubuk hati yang paling dalam saya menyampaikan terima kasih dan penghargaan. Semoga buku ini bermanfaat bagi kemajuan dan perkembangan sektor kelautan dan perikanan Kabupaten Muna Barat di masa - masa mendatang.

Luwero, 16 Maret 2020

Kepala Dinas Kelautan dan Perikanan
Kabupaten Muna Barat,



Daftar Isi

KATA PENGANTAR	i
DAFTAR ISI	ii
DAFTAR TABEL	iii
DAFTAR GAMBAR	iii
BAB I. PENDAHULUAN	1
1.1. Latar Belakang	1
1.2. Landasan Hukum	6
1.3. Maksud dan Tujuan	9
1.4. Sistematika Penulisan	9
BAB II. GAMBARAN PELAYANAN PERANGKAT DAERAH	13
2.1. Tugas, Fungsi dan Struktur Organisasi Perangkat Daerah	13
2.2. Sumber Daya Perangkat Daerah	19
2.3. Kinerja Pelayanan Perangkat Daerah	22
2.4. Tantangan dan Peluang Pengembangan Pelayanan Perangkat Daerah	25
BAB III. PERMASALAHAN DAN ISU-ISU STRATEGIS PERANGKAT DAERAH	28
3.1. Identifikasi Permasalahan Berdasarkan Tugas dan Fungsi Pelayanan Perangkat Daerah	28
3.2. Telaahan Visi, Misi dan Program Kerja Daerah dan Wakil Kepala Daerah Terpilih	28
3.3. Telaah Renstra K/L dan Renstra Perangkat Daerah Provinsi/Kabupaten/Kota	31
3.4. Telaah Rencana Tata Ruang Wilayah dan Rancangan Lingkungan Hidup Strategis	32
3.5. Penentuan Isu-Isu Strategis	33
BAB IV. TUJUAN DAN SASARAN	34
4.1. Tujuan dan Sasaran Jangka Menengah Perangkat Daerah	34
BAB V. STRATEGI DAN KEBIJAKAN	39
BAB VI. RENCANA PROGRAM DAN KEGIATAN INDIKATOR KINERJA, KELOMPOK SASARAN, DAN PENDANAAN INDIKATIF	42
BAB VII. INDIKATOR KINERJA DINAS KELAUTAN DAN PERIKANAN BERDASARKAN TUJUAN DAN SASARAN RPMD	67
BAB VIII. PENUTUP	69

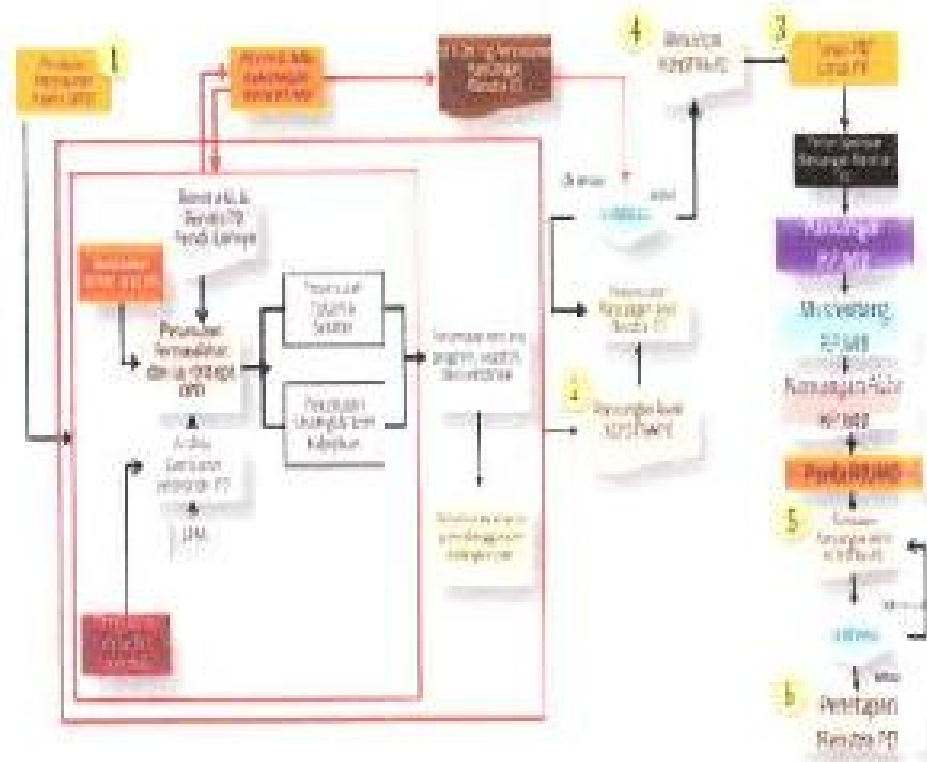
Daftar Tabel

Tabel 2.1.	Data Pegawai Berdasarkan Jenis Kelamin, Tahun 2019	19
Tabel 2.2.	Data Pegawai Berdasarkan Jabatan, Tahun 2019	19
Tabel 2.3.	Data Pegawai Berdasarkan Eskelon, Tahun 2019	19
Tabel 2.4.	Data Pegawai Berdasarkan Colongan, Tahun 2019	20
Tabel 2.5.	Data Pegawai Berdasarkan Usia, Tahun 2019	20
Tabel 2.6.	Data Pegawai Berdasarkan Tingkat Pendidikan, Tahun 2019	20
Tabel 2.7.	Data Pegawai yang Telah Mengikuti Diklat Perencanaan Tahun 2019	21
Tabel 2.8.	Sarana dan Prasarana Penunjang Dinas Kelautan dan Perikanan Kabupaten Muna Barat, Tahun 2019	21
Tabel 2.9.	Pencapaian Kinerja Pelayanan Dinas Kelautan dan Perikanan Tahun 2015-2017	24
Tabel 2.10.	Anggaran dan Realisasi Pelaksanaan Pelayanan Dinas Kelautan dan Perikanan Tahun 2015-2017	28
Tabel 3.1.	Kemetaan Bertanggungjawab untuk Penentuan Prioritas dan Sasaran Pembangunan Daerah di Bidang Kelautan dan Perikanan	28
Tabel 4.	Tujuan dan Sasaran Jangka Menengah Pelayanan Dinas Kelautan dan Perikanan Kabupaten Muna Barat Tahun 2017-2022	38
Tabel 5.	Tujuan, Sasaran, Strategi dan Kebijakan Dinas Kelautan dan Perikanan Kabupaten Muna Barat Tahun 2017-2022	40
Tabel 6.1.	Rencana Program, Kegiatan dan Pendanaan Dinas Kelautan dan Perikanan Tahun 2017-2020 (berdasarkan Permendagri 86/2017, Penganggaran Tahun 2017-2020)	46
Tabel 6.2.	Rencana Program, Kegiatan dan Pendanaan Dinas Kelautan dan Perikanan Tahun 2021-2022 (berdasarkan Permendagri 90/2019 Penganggaran Tahun 2021-2022)	55
Tabel 7.	Indikator Kinerja Peringkat Daerah yang Mengacu pada Tujuan dan Sasaran RPJMD	68

Daftar Gambar

Gambar 1.1	Diagram Alir Penyusunan Rancangan Renstra OPD.....	1
Gambar 1.2	Keterkaitan Antar Komponen Perencanaan dan Penganggaran	6
Gambar 2.3	Struktur Organisasi Dinas Kelautan dan Perikanan Kota Muna Barat	13

Gambar 1.1.
 Fagan Alir Penyusunan Rancangan Renstra OPD



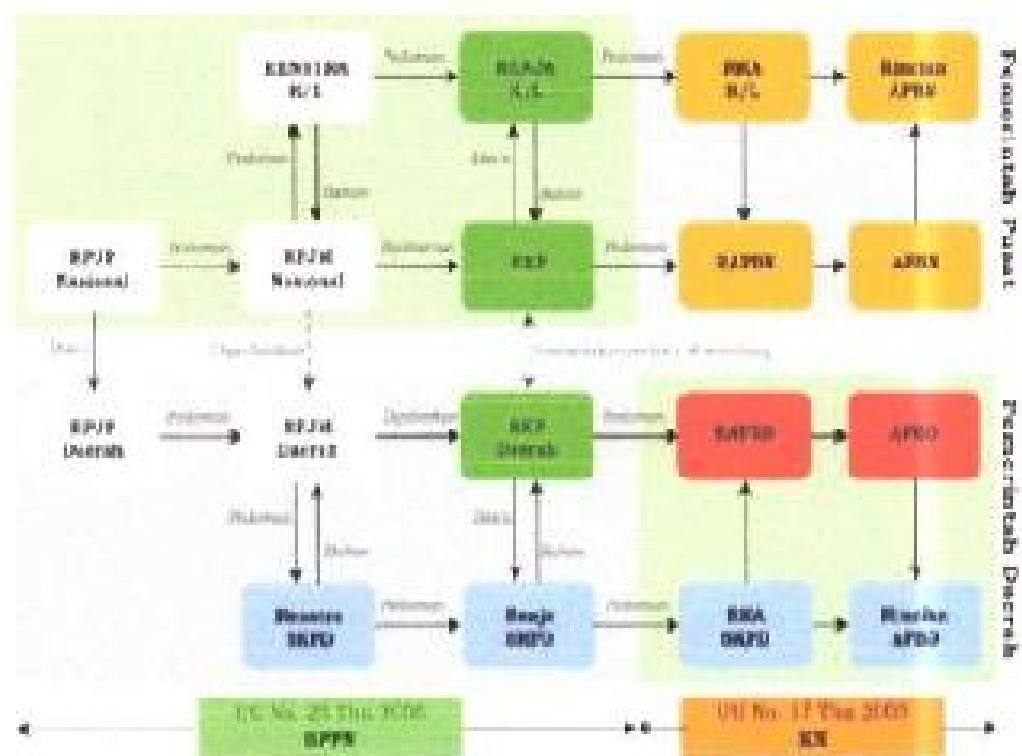
III. Penyusunan Rancangan Akhir Renstra

Penyusunan Rancangan Akhir Renstra merupakan penyempurnaan atas Rancangan Renstra yang berpedoman pada RPJMD yang telah ditetapkan dengan Peraturan Daerah. Penyempurnaan Rancangan Renstra bertujuan untuk memperjelas visi dan misi serta menyelaraskan tujuan, sasaran, strategi, kebijakan, program, dan kegiatan pembangunan secara dengan tugas dan Fungsi Dinas Kelautan dan Perikanan. Penyusunan rancangan akhir ini dilakukan melalui dua tahap yang merupakan suatu rangkaian proses yang berurutan, yaitu:

1. Penyusunan Rancangan Akhir Renstra

Setelah RPJMD disahkan dan diterapkan dengan Peraturan Daerah, maka sebagai konsekuensinya rancangan Renstra harus disesuaikan dengan RPJMD tersebut. Terumusan isi dan substansi rancangan akhir Renstra ini dilakukan melalui Penyelarasan tujuan, sasaran, strategi, kebijakan, program, dan kegiatan.

Gambar 1.2.
Kerangka Antar-Komponen Pemerintahan dan Penganggaran

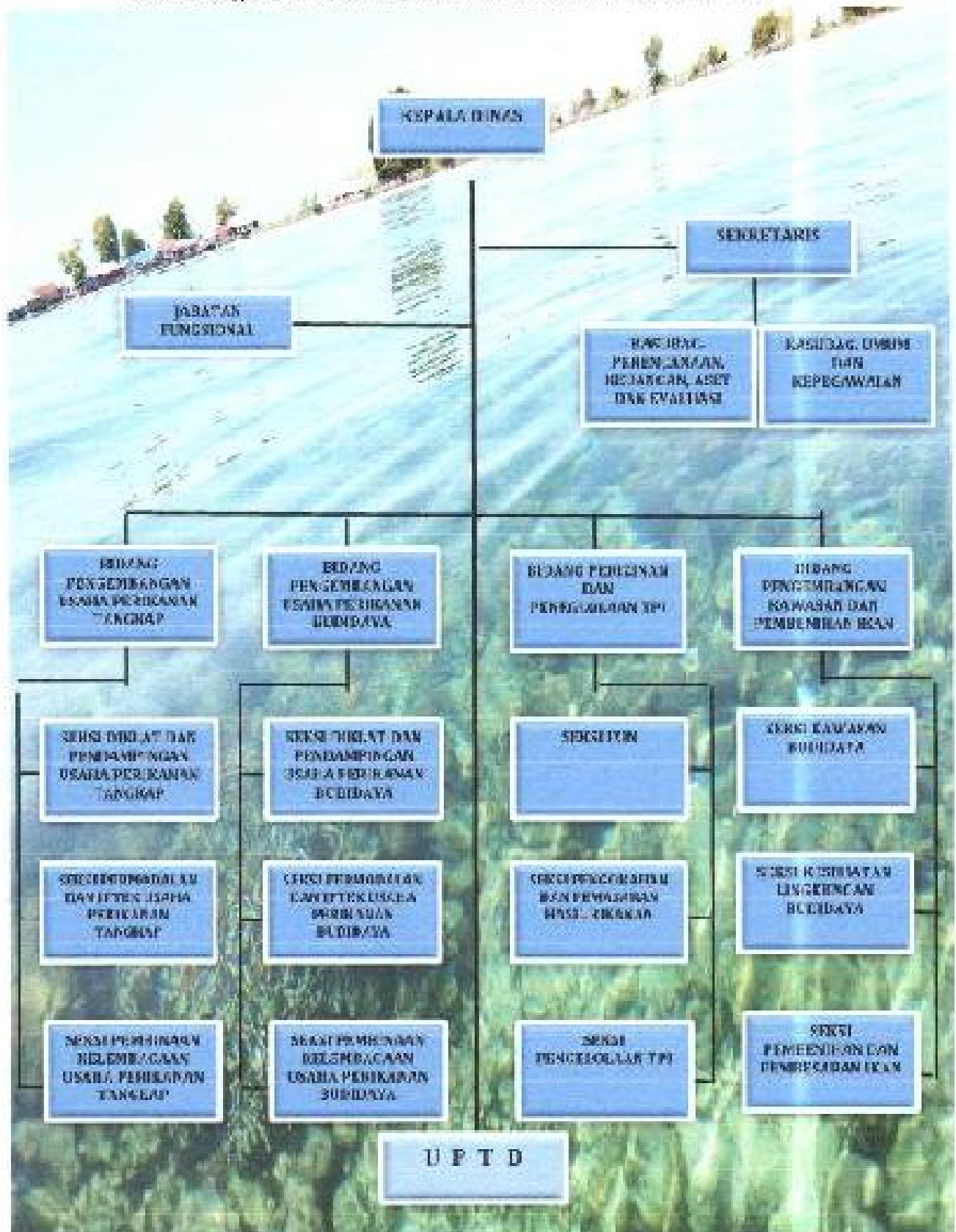


1.2. Landasan Hukum

Renstra Strategis Dinas Kelautan dan Perikanan Kabupaten Muna Barat Tahun 2017-2022 disusun berdasarkan peraturan perundang-undangan sebagai berikut:

1. Undang-Undang Nomor 13 Tahun 1964 tentang Penetapan Peraturan Pemerintah Pengganti Undang-Undang Nomor 2 Tahun 1964 tentang Pembentukan Daerah Tingkat I Sulawesi Tengah dan Daerah Tingkat I Sulawesi Tenggara dengan mengubah Undang-Undang Nomor 47 Tpp. Tahun 1960 tentang Pembentukan Daerah Tingkat I Sulawesi Utara Tengah dan Daerah Tingkat I Sulawesi Selatan Tenggara.
2. Undang-Undang Nomor 17 Tahun 2003 tentang Keuangan Negara (Lembaran Negara Republik Indonesia Tahun 2003 Nomor 17, Tambahan Lembaran Republik Indonesia Nomor 4286).

Cambar 7.9
Struktur Organisasi Dinas Kelautan dan Perikanan, Kab. Muna Barat:



2.1. Sumber Daya Perangkat Daerah

Kondisi sumberdaya manusia yang tersedia relatif cukup memadai apabila dibandingkan dengan besarnya beban tugas dan fungsi Dinas Kelautan dan Perikanan Kabupaten Muna Barat. Berdasarkan data kepegawaian sampai dengan bulan Desember 2019, kekuatan sumberdaya manusia Dinas Kelautan dan Perikanan Kabupaten Muna Barat sebanyak 21 orang (laporan data kepegawaian per Desember 2019). Berikut rincian komposisi sumberdaya manusia Dinas Kelautan dan Perikanan Kabupaten Muna Barat, yang terdiri dari:

Tabel 2.1.
Data Pegawai Berdasarkan Jenis Kelamin, Tahun 2019

No	Jenis Kelamin	Jumlah (orang)
1.	Laki-Laki	9
2.	Perempuan	12
	Total	21

Tabel 2.2.
Data Pegawai Berdasarkan Jabatan, Tahun 2019

No	Jabatan	Jumlah (orang)
1.	Kepala Dinas	1
2.	Sekretaris	1
3.	Kepala Bidang	4
4.	Kepala Sub Bagian	2
5.	Kepala Seksi	3
6.	Staf	10
	Total	21

Tabel 2.3.
Data Pegawai Berdasarkan Eselon, Tahun 2019

No	Eselon	Jumlah (orang)
1.	II E	1
2.	III a	1
3.	III b	4
4.	IV a	5
	Total	11

Tabel 24.
Data Pegawai Berdasarkan Golongan, Tahun 2019

No.	Golongan	Jumlah (orang)
1.	I	-
2.	II	2
3.	III	15
4.	IV	4
Total		21

Tabel 25.
Data Pegawai Berdasarkan Usia, Tahun 2019

No	Usia	Jumlah (orang)
1.	≤ 25	1
2.	26 - 35	4
3.	36 - 45	7
4.	46 - 55	8
5.	> 56	-
Total		21

Tabel 26.
Data Pegawai Berdasarkan Tingkat Pendidikan, Tahun 2019

No	Tingkat Pendidikan	Jumlah (orang)
1.	Magister	2
2.	Sarjana	17
3.	Diploma	-
4.	SLTA	2
Total		21

Dalam upaya peningkatan kapasitas sumber daya manusia, Dinas Kelautan dan Perikanan Kabupaten Muna Barat melaksanakannya melalui kegiatan pendidikan dan pelatihan (diklat) yang sesuai dengan kebutuhan kompetensi pegawai dalam menjalankan tugas pokok dan fungsinya. Pelaksanaan diklat diantaranya diklat penjurangan baik struktural maupun diklat fungsional teknis yang sesuai dengan kebutuhan penatausahaan program kegiatan dan diklat substansi yaitu diklat yang dirancang untuk menunjang keahlian dan menambah wawasan di bidang yang terkait dengan sektor bidangnya khususnya urusan perencanaan dan pengelolaan keuangan.

Tabel 2.7
Data Pegawai yang Telah Mengikuti Diklat Penjenjangan Tahun 2019

No	Nama Diklat	Jumlah (orang)
1.	Diklat PIM -	-
2.	Diklat PIM -I	-
3.	Diklat PIM -II	4
4.	Diklat PIM -IV	2
	Total	6

Selain Sumber Daya Manusia dari Aparatur Sipil Negara dalam menunjang kelancaran tugas pokok dan fungsi Dinas Kelautan dan Perikanan Kabupaten Muna Barat juga dibantu oleh Tenaga Honorar yang berjumlah 10 orang, terdiri dari :

- a. Berdasarkan jenis Kelamin :
 - Laki-Laki sebanyak 9 orang
 - Perempuan sebanyak 10 orang
- b. Berdasarkan Tingkat Pendidikan Formal :
 - Pendidikan setara SL sebanyak 13 orang
 - Pendidikan setara D3 sebanyak 7 orang
 - Pendidikan setara S1/TA sebanyak 4 orang
 - Pendidikan setara SLTP sebanyak 0 orang

Untuk menunjang kelancaran pelaksanaan kegiatan pada Dinas Kelautan dan Perikanan Kabupaten Muna Barat, maka didukung sarana dan prasarana penunjang seperti pada Tabel 2.8.

Tabel 2.8.
Sarana dan Prasarana Penunjang, Tahun 2019

No	Sarana dan Prasarana	Jumlah	Keterangan
1.	Tanah dan Bangunan	3 Aset	Baik
2.	Ceiling Kantor Dinas	1 Unit	Baik
3.	Kendaraan Roda 4 (empal)	1 Unit	Baik
4.	Kendaraan Roda 2 (dua)	17 Unit	Baik
5.	Komputer PC	3 Unit	2 Baik, 1 Rusak Berat
6.	Laptop/Note Book	10 Unit	9 Baik, 1 Rusak Berat
7.	Mesin Tik	1 Unit	Baik
8.	Kamera	2 Unit	1 Baik, 1 Hilang
9.	Wireless	1 Unit	Baik

Kategori	Kode	No. Urut	Kategori	Indikator Kinerja	Kategori Pencapaian RPMD 2017 atau Pencapaian Program	Target Capaian Kinerja Program dan Kegiatan					Kinerja atau persentase pencapaian								
						2017	2018	2019	2020	2021	2022	2023	2024						
														2017	2018	2019	2020	2021	2022
1	01	010	01	Pendataan dan pemetaan potensi sumber daya manusia (SDM)						100%	100%	100%	100%	100%	100%	100%	100%	100%	
2	01	010	01	Peningkatan mutu pendidikan dan kualitas sumber daya manusia (SDM)						100%	100%	100%	100%	100%	100%	100%	100%	100%	100%
3	01	010	01	Peningkatan mutu pendidikan dan kualitas sumber daya manusia (SDM)						100%	100%	100%	100%	100%	100%	100%	100%	100%	100%
4	01	010	01	Peningkatan mutu pendidikan dan kualitas sumber daya manusia (SDM)						100%	100%	100%	100%	100%	100%	100%	100%	100%	100%
5	01	010	01	Peningkatan mutu pendidikan dan kualitas sumber daya manusia (SDM)						100%	100%	100%	100%	100%	100%	100%	100%	100%	100%
6	01	010	01	Peningkatan mutu pendidikan dan kualitas sumber daya manusia (SDM)						100%	100%	100%	100%	100%	100%	100%	100%	100%	100%
7	01	010	01	Peningkatan mutu pendidikan dan kualitas sumber daya manusia (SDM)						100%	100%	100%	100%	100%	100%	100%	100%	100%	100%
8	01	010	01	Peningkatan mutu pendidikan dan kualitas sumber daya manusia (SDM)						100%	100%	100%	100%	100%	100%	100%	100%	100%	100%
9	01	010	01	Peningkatan mutu pendidikan dan kualitas sumber daya manusia (SDM)						100%	100%	100%	100%	100%	100%	100%	100%	100%	100%
10	01	010	01	Peningkatan mutu pendidikan dan kualitas sumber daya manusia (SDM)						100%	100%	100%	100%	100%	100%	100%	100%	100%	100%
11	01	010	01	Peningkatan mutu pendidikan dan kualitas sumber daya manusia (SDM)						100%	100%	100%	100%	100%	100%	100%	100%	100%	100%
12	01	010	01	Peningkatan mutu pendidikan dan kualitas sumber daya manusia (SDM)						100%	100%	100%	100%	100%	100%	100%	100%	100%	100%
13	01	010	01	Peningkatan mutu pendidikan dan kualitas sumber daya manusia (SDM)						100%	100%	100%	100%	100%	100%	100%	100%	100%	100%
14	01	010	01	Peningkatan mutu pendidikan dan kualitas sumber daya manusia (SDM)						100%	100%	100%	100%	100%	100%	100%	100%	100%	100%
15	01	010	01	Peningkatan mutu pendidikan dan kualitas sumber daya manusia (SDM)						100%	100%	100%	100%	100%	100%	100%	100%	100%	100%
16	01	010	01	Peningkatan mutu pendidikan dan kualitas sumber daya manusia (SDM)						100%	100%	100%	100%	100%	100%	100%	100%	100%	100%
17	01	010	01	Peningkatan mutu pendidikan dan kualitas sumber daya manusia (SDM)						100%	100%	100%	100%	100%	100%	100%	100%	100%	100%
18	01	010	01	Peningkatan mutu pendidikan dan kualitas sumber daya manusia (SDM)						100%	100%	100%	100%	100%	100%	100%	100%	100%	100%
19	01	010	01	Peningkatan mutu pendidikan dan kualitas sumber daya manusia (SDM)						100%	100%	100%	100%	100%	100%	100%	100%	100%	100%
20	01	010	01	Peningkatan mutu pendidikan dan kualitas sumber daya manusia (SDM)						100%	100%	100%	100%	100%	100%	100%	100%	100%	100%
21	01	010	01	Peningkatan mutu pendidikan dan kualitas sumber daya manusia (SDM)						100%	100%	100%	100%	100%	100%	100%	100%	100%	100%
22	01	010	01	Peningkatan mutu pendidikan dan kualitas sumber daya manusia (SDM)						100%	100%	100%	100%	100%	100%	100%	100%	100%	100%
23	01	010	01	Peningkatan mutu pendidikan dan kualitas sumber daya manusia (SDM)						100%	100%	100%	100%	100%	100%	100%	100%	100%	100%
24	01	010	01	Peningkatan mutu pendidikan dan kualitas sumber daya manusia (SDM)						100%	100%	100%	100%	100%	100%	100%	100%	100%	100%
25	01	010	01	Peningkatan mutu pendidikan dan kualitas sumber daya manusia (SDM)						100%	100%	100%	100%	100%	100%	100%	100%	100%	100%
26	01	010	01	Peningkatan mutu pendidikan dan kualitas sumber daya manusia (SDM)						100%	100%	100%	100%	100%	100%	100%	100%	100%	100%
27	01	010	01	Peningkatan mutu pendidikan dan kualitas sumber daya manusia (SDM)						100%	100%	100%	100%	100%	100%	100%	100%	100%	100%
28	01	010	01	Peningkatan mutu pendidikan dan kualitas sumber daya manusia (SDM)						100%	100%	100%	100%	100%	100%	100%	100%	100%	100%
29	01	010	01	Peningkatan mutu pendidikan dan kualitas sumber daya manusia (SDM)						100%	100%	100%	100%	100%	100%	100%	100%	100%	100%
30	01	010	01	Peningkatan mutu pendidikan dan kualitas sumber daya manusia (SDM)						100%	100%	100%	100%	100%	100%	100%	100%	100%	100%

NO	KODE	KELURAHAN	KAWILAYAH	REVISI	URUTAN	KAWILAYAH	REVISI	KAWILAYAH	REVISI	KAWILAYAH	REVISI	Target Capaian Kerja Program dan Kegiatan					Target Capaian Kerja Program dan Kegiatan				
												Rencana					Rencana				
												Rencana					Rencana				
												Rencana					Rencana				
NO	KODE	KELURAHAN	KAWILAYAH	REVISI	URUTAN	KAWILAYAH	REVISI	KAWILAYAH	REVISI	KAWILAYAH	REVISI	QUANTITATIVE	QUALITATIVE	PERCENTAGE	PERCENTAGE	PERCENTAGE	PERCENTAGE				
1	101	01	01	01	01	01	01	01	01	01	01	01	01	01	01	01	01				
1	101	01	01	01	01	01	01	01	01	01	01	01	01	01	01	01	01				
1	101	01	01	01	01	01	01	01	01	01	01	01	01	01	01	01	01				
1	101	01	01	01	01	01	01	01	01	01	01	01	01	01	01	01	01				
1	101	01	01	01	01	01	01	01	01	01	01	01	01	01	01	01	01				
1	101	01	01	01	01	01	01	01	01	01	01	01	01	01	01	01	01				
1	101	01	01	01	01	01	01	01	01	01	01	01	01	01	01	01	01				
1	101	01	01	01	01	01	01	01	01	01	01	01	01	01	01	01	01				
1	101	01	01	01	01	01	01	01	01	01	01	01	01	01	01	01	01				
1	101	01	01	01	01	01	01	01	01	01	01	01	01	01	01	01	01				
1	101	01	01	01	01	01	01	01	01	01	01	01	01	01	01	01	01				
1	101	01	01	01	01	01	01	01	01	01	01	01	01	01	01	01	01				
1	101	01	01	01	01	01	01	01	01	01	01	01	01	01	01	01	01				
1	101	01	01	01	01	01	01	01	01	01	01	01	01	01	01	01	01				

Kode	MUCDA	MUCDA	MUCDA	MUCDA	RENCANA TAHUNAN DAN KEGIATAN BERTAHAPAN			Indikator Kinerja	Mencapai Program (KPI) 2022 Mencapai Program	Target Output Rincian Program dan Kegiatan Pendidikan			Mencapai aksi pokok Mencapai (MUD)		
					MUCDA	MUCDA	MUCDA			19	20	21		22	23
1.01.01.01.01	1	1	1	1	1	1	1	1	1	1	1	1	1		
1.01.01.01.02	1	1	1	1	1	1	1	1	1	1	1	1	1		
1.01.01.01.03	1	1	1	1	1	1	1	1	1	1	1	1	1		
1.01.01.01.04	1	1	1	1	1	1	1	1	1	1	1	1	1		
1.01.01.01.05	1	1	1	1	1	1	1	1	1	1	1	1	1		
1.01.01.01.06	1	1	1	1	1	1	1	1	1	1	1	1	1		
1.01.01.01.07	1	1	1	1	1	1	1	1	1	1	1	1	1		
1.01.01.01.08	1	1	1	1	1	1	1	1	1	1	1	1	1		
1.01.01.01.09	1	1	1	1	1	1	1	1	1	1	1	1	1		
1.01.01.01.10	1	1	1	1	1	1	1	1	1	1	1	1	1		
1.01.01.01.11	1	1	1	1	1	1	1	1	1	1	1	1	1		
1.01.01.01.12	1	1	1	1	1	1	1	1	1	1	1	1	1		
1.01.01.01.13	1	1	1	1	1	1	1	1	1	1	1	1	1		
1.01.01.01.14	1	1	1	1	1	1	1	1	1	1	1	1	1		
1.01.01.01.15	1	1	1	1	1	1	1	1	1	1	1	1	1		
1.01.01.01.16	1	1	1	1	1	1	1	1	1	1	1	1	1		
1.01.01.01.17	1	1	1	1	1	1	1	1	1	1	1	1	1		
1.01.01.01.18	1	1	1	1	1	1	1	1	1	1	1	1	1		
1.01.01.01.19	1	1	1	1	1	1	1	1	1	1	1	1	1		
1.01.01.01.20	1	1	1	1	1	1	1	1	1	1	1	1	1		
1.01.01.01.21	1	1	1	1	1	1	1	1	1	1	1	1	1		
1.01.01.01.22	1	1	1	1	1	1	1	1	1	1	1	1	1		
1.01.01.01.23	1	1	1	1	1	1	1	1	1	1	1	1	1		
1.01.01.01.24	1	1	1	1	1	1	1	1	1	1	1	1	1		
1.01.01.01.25	1	1	1	1	1	1	1	1	1	1	1	1	1		
1.01.01.01.26	1	1	1	1	1	1	1	1	1	1	1	1	1		
1.01.01.01.27	1	1	1	1	1	1	1	1	1	1	1	1	1		
1.01.01.01.28	1	1	1	1	1	1	1	1	1	1	1	1	1		
1.01.01.01.29	1	1	1	1	1	1	1	1	1	1	1	1	1		
1.01.01.01.30	1	1	1	1	1	1	1	1	1	1	1	1	1		
1.01.01.01.31	1	1	1	1	1	1	1	1	1	1	1	1	1		
1.01.01.01.32	1	1	1	1	1	1	1	1	1	1	1	1	1		
1.01.01.01.33	1	1	1	1	1	1	1	1	1	1	1	1	1		
1.01.01.01.34	1	1	1	1	1	1	1	1	1	1	1	1	1		
1.01.01.01.35	1	1	1	1	1	1	1	1	1	1	1	1	1		
1.01.01.01.36	1	1	1	1	1	1	1	1	1	1	1	1	1		
1.01.01.01.37	1	1	1	1	1	1	1	1	1	1	1	1	1		
1.01.01.01.38	1	1	1	1	1	1	1	1	1	1	1	1	1		
1.01.01.01.39	1	1	1	1	1	1	1	1	1	1	1	1	1		
1.01.01.01.40	1	1	1	1	1	1	1	1	1	1	1	1	1		
1.01.01.01.41	1	1	1	1	1	1	1	1	1	1	1	1	1		
1.01.01.01.42	1	1	1	1	1	1	1	1	1	1	1	1	1		
1.01.01.01.43	1	1	1	1	1	1	1	1	1	1	1	1	1		
1.01.01.01.44	1	1	1	1	1	1	1	1	1	1	1	1	1		
1.01.01.01.45	1	1	1	1	1	1	1	1	1	1	1	1	1		
1.01.01.01.46	1	1	1	1	1	1	1	1	1	1	1	1	1		
1.01.01.01.47	1	1	1	1	1	1	1	1	1	1	1	1	1		
1.01.01.01.48	1	1	1	1	1	1	1	1	1	1	1	1	1		
1.01.01.01.49	1	1	1	1	1	1	1	1	1	1	1	1	1		
1.01.01.01.50	1	1	1	1	1	1	1	1	1	1	1	1	1		
1.01.01.01.51	1	1	1	1	1	1	1	1	1	1	1	1	1		
1.01.01.01.52	1	1	1	1	1	1	1	1	1	1	1	1	1		
1.01.01.01.53	1	1	1	1	1	1	1	1	1	1	1	1	1		
1.01.01.01.54	1	1	1	1	1	1	1	1	1	1	1	1	1		
1.01.01.01.55	1	1	1	1	1	1	1	1	1	1	1	1	1		
1.01.01.01.56	1	1	1	1	1	1	1	1	1	1	1	1	1		
1.01.01.01.57	1	1	1	1	1	1	1	1	1	1	1	1	1		
1.01.01.01.58	1	1	1	1	1	1	1	1	1	1	1	1	1		
1.01.01.01.59	1	1	1	1	1	1	1	1	1	1	1	1	1		
1.01.01.01.60	1	1	1	1	1	1	1	1	1	1	1	1	1		

No	Kategori	Kategori	Kategori	Kategori	Kategori	Target Capaian Kerja Program Strategis		Kategori		Kategori
						2021	2022	2021	2022	
1	1.1	1.1.1	1.1.1.1	1.1.1.1.1	1.1.1.1.1.1	100%	100%	100%	100%	100%
2	1.2	1.2.1	1.2.1.1	1.2.1.1.1	1.2.1.1.1.1	100%	100%	100%	100%	100%
3	1.3	1.3.1	1.3.1.1	1.3.1.1.1	1.3.1.1.1.1	100%	100%	100%	100%	100%
4	1.4	1.4.1	1.4.1.1	1.4.1.1.1	1.4.1.1.1.1	100%	100%	100%	100%	100%
5	1.5	1.5.1	1.5.1.1	1.5.1.1.1	1.5.1.1.1.1	100%	100%	100%	100%	100%
6	1.6	1.6.1	1.6.1.1	1.6.1.1.1	1.6.1.1.1.1	100%	100%	100%	100%	100%
7	1.7	1.7.1	1.7.1.1	1.7.1.1.1	1.7.1.1.1.1	100%	100%	100%	100%	100%
8	1.8	1.8.1	1.8.1.1	1.8.1.1.1	1.8.1.1.1.1	100%	100%	100%	100%	100%
9	1.9	1.9.1	1.9.1.1	1.9.1.1.1	1.9.1.1.1.1	100%	100%	100%	100%	100%
10	1.10	1.10.1	1.10.1.1	1.10.1.1.1	1.10.1.1.1.1	100%	100%	100%	100%	100%
11	1.11	1.11.1	1.11.1.1	1.11.1.1.1	1.11.1.1.1.1	100%	100%	100%	100%	100%
12	1.12	1.12.1	1.12.1.1	1.12.1.1.1	1.12.1.1.1.1	100%	100%	100%	100%	100%
13	1.13	1.13.1	1.13.1.1	1.13.1.1.1	1.13.1.1.1.1	100%	100%	100%	100%	100%
14	1.14	1.14.1	1.14.1.1	1.14.1.1.1	1.14.1.1.1.1	100%	100%	100%	100%	100%
15	1.15	1.15.1	1.15.1.1	1.15.1.1.1	1.15.1.1.1.1	100%	100%	100%	100%	100%
16	1.16	1.16.1	1.16.1.1	1.16.1.1.1	1.16.1.1.1.1	100%	100%	100%	100%	100%
17	1.17	1.17.1	1.17.1.1	1.17.1.1.1	1.17.1.1.1.1	100%	100%	100%	100%	100%
18	1.18	1.18.1	1.18.1.1	1.18.1.1.1	1.18.1.1.1.1	100%	100%	100%	100%	100%
19	1.19	1.19.1	1.19.1.1	1.19.1.1.1	1.19.1.1.1.1	100%	100%	100%	100%	100%
20	1.20	1.20.1	1.20.1.1	1.20.1.1.1	1.20.1.1.1.1	100%	100%	100%	100%	100%

No	Kategori	Materi Pokok	Kategori	Materi Pokok	Materi Pokok	Target Capaian Hasil Program dan Kegiatan				Materi Pokok					
						2021	2022	2023	2024	2021	2022	2023	2024		
1	1.1	1.1.1	1.1.1.1	1.1.1.1.1	1.1.1.1.1.1	100%	100%	100%	100%	100%	100%	100%	100%	100%	100%
2	1.2	1.2.1	1.2.1.1	1.2.1.1.1	1.2.1.1.1.1	100%	100%	100%	100%	100%	100%	100%	100%	100%	100%
3	2.1	2.1.1	2.1.1.1	2.1.1.1.1	2.1.1.1.1.1	100%	100%	100%	100%	100%	100%	100%	100%	100%	100%
4	2.2	2.2.1	2.2.1.1	2.2.1.1.1	2.2.1.1.1.1	100%	100%	100%	100%	100%	100%	100%	100%	100%	100%
5	2.3	2.3.1	2.3.1.1	2.3.1.1.1	2.3.1.1.1.1	100%	100%	100%	100%	100%	100%	100%	100%	100%	100%
6	3.1	3.1.1	3.1.1.1	3.1.1.1.1	3.1.1.1.1.1	100%	100%	100%	100%	100%	100%	100%	100%	100%	100%
7	3.2	3.2.1	3.2.1.1	3.2.1.1.1	3.2.1.1.1.1	100%	100%	100%	100%	100%	100%	100%	100%	100%	100%
8	3.3	3.3.1	3.3.1.1	3.3.1.1.1	3.3.1.1.1.1	100%	100%	100%	100%	100%	100%	100%	100%	100%	100%

KODE	INDUKSI	KELUARA	KETERANGAN	KESIMPULAN	NOMOR SKEMA	WILAYAH	NOMOR UNIT	NOMOR BUKU	NOMOR HALAMAN	REVISI	KORIDOR STRATEGIS			KEMERDEHAAN BERKUALITAS																								
											KORIDOR STRATEGIS	TANGGAPAN	KAPASITAS	KORIDOR STRATEGIS	TANGGAPAN	KORIDOR STRATEGIS		KORIDOR STRATEGIS		KORIDOR STRATEGIS		KORIDOR STRATEGIS		KORIDOR STRATEGIS		KORIDOR STRATEGIS	KORIDOR STRATEGIS	KORIDOR STRATEGIS	KORIDOR STRATEGIS									
																REVISI	REVISI	REVISI	REVISI	REVISI	REVISI	REVISI	REVISI	REVISI	REVISI					REVISI	REVISI							
KORIDOR STRATEGIS									KORIDOR STRATEGIS																													
1	1	1	1	1	1	1	1	1	1	1	100%	100%	100%	100%	100%	100%	100%	100%	100%	100%	100%	100%	100%	100%	100%	100%	100%	100%	100%	100%	100%	100%	100%	100%	100%			
2	2	2	2	2	2	2	2	2	2	2	100%	100%	100%	100%	100%	100%	100%	100%	100%	100%	100%	100%	100%	100%	100%	100%	100%	100%	100%	100%	100%	100%	100%	100%	100%	100%	100%	
3	3	3	3	3	3	3	3	3	3	3	100%	100%	100%	100%	100%	100%	100%	100%	100%	100%	100%	100%	100%	100%	100%	100%	100%	100%	100%	100%	100%	100%	100%	100%	100%	100%	100%	100%
4	4	4	4	4	4	4	4	4	4	4	100%	100%	100%	100%	100%	100%	100%	100%	100%	100%	100%	100%	100%	100%	100%	100%	100%	100%	100%	100%	100%	100%	100%	100%	100%	100%	100%	100%

No. Urut	Kategori	Materi Pokok Bahasan	Indikator Esensi	Contoh Perincian (Materi Pokok Bahasan) dan Kegiatan	Target Capaian Rencana Program dan Subprogram				Materi Pokok Bahasan	Materi Pokok Bahasan
					Tahun	Kategori	Sub-kategori	Kategori		
1	1.1	1.1.1	1.1.1.1	1.1.1.1.1	1.1.1.1.1	1.1.1.1.1	1.1.1.1.1	1.1.1.1.1	1.1.1.1.1	1.1.1.1.1
2	2.1	2.1.1	2.1.1.1	2.1.1.1.1	2.1.1.1.1	2.1.1.1.1	2.1.1.1.1	2.1.1.1.1	2.1.1.1.1	2.1.1.1.1
3	3.1	3.1.1	3.1.1.1	3.1.1.1.1	3.1.1.1.1	3.1.1.1.1	3.1.1.1.1	3.1.1.1.1	3.1.1.1.1	3.1.1.1.1
4	4.1	4.1.1	4.1.1.1	4.1.1.1.1	4.1.1.1.1	4.1.1.1.1	4.1.1.1.1	4.1.1.1.1	4.1.1.1.1	4.1.1.1.1
5	5.1	5.1.1	5.1.1.1	5.1.1.1.1	5.1.1.1.1	5.1.1.1.1	5.1.1.1.1	5.1.1.1.1	5.1.1.1.1	5.1.1.1.1
6	6.1	6.1.1	6.1.1.1	6.1.1.1.1	6.1.1.1.1	6.1.1.1.1	6.1.1.1.1	6.1.1.1.1	6.1.1.1.1	6.1.1.1.1
7	7.1	7.1.1	7.1.1.1	7.1.1.1.1	7.1.1.1.1	7.1.1.1.1	7.1.1.1.1	7.1.1.1.1	7.1.1.1.1	7.1.1.1.1
8	8.1	8.1.1	8.1.1.1	8.1.1.1.1	8.1.1.1.1	8.1.1.1.1	8.1.1.1.1	8.1.1.1.1	8.1.1.1.1	8.1.1.1.1
9	9.1	9.1.1	9.1.1.1	9.1.1.1.1	9.1.1.1.1	9.1.1.1.1	9.1.1.1.1	9.1.1.1.1	9.1.1.1.1	9.1.1.1.1
10	10.1	10.1.1	10.1.1.1	10.1.1.1.1	10.1.1.1.1	10.1.1.1.1	10.1.1.1.1	10.1.1.1.1	10.1.1.1.1	10.1.1.1.1
11	11.1	11.1.1	11.1.1.1	11.1.1.1.1	11.1.1.1.1	11.1.1.1.1	11.1.1.1.1	11.1.1.1.1	11.1.1.1.1	11.1.1.1.1
12	12.1	12.1.1	12.1.1.1	12.1.1.1.1	12.1.1.1.1	12.1.1.1.1	12.1.1.1.1	12.1.1.1.1	12.1.1.1.1	12.1.1.1.1
13	13.1	13.1.1	13.1.1.1	13.1.1.1.1	13.1.1.1.1	13.1.1.1.1	13.1.1.1.1	13.1.1.1.1	13.1.1.1.1	13.1.1.1.1
14	14.1	14.1.1	14.1.1.1	14.1.1.1.1	14.1.1.1.1	14.1.1.1.1	14.1.1.1.1	14.1.1.1.1	14.1.1.1.1	14.1.1.1.1
15	15.1	15.1.1	15.1.1.1	15.1.1.1.1	15.1.1.1.1	15.1.1.1.1	15.1.1.1.1	15.1.1.1.1	15.1.1.1.1	15.1.1.1.1
16	16.1	16.1.1	16.1.1.1	16.1.1.1.1	16.1.1.1.1	16.1.1.1.1	16.1.1.1.1	16.1.1.1.1	16.1.1.1.1	16.1.1.1.1
17	17.1	17.1.1	17.1.1.1	17.1.1.1.1	17.1.1.1.1	17.1.1.1.1	17.1.1.1.1	17.1.1.1.1	17.1.1.1.1	17.1.1.1.1
18	18.1	18.1.1	18.1.1.1	18.1.1.1.1	18.1.1.1.1	18.1.1.1.1	18.1.1.1.1	18.1.1.1.1	18.1.1.1.1	18.1.1.1.1
19	19.1	19.1.1	19.1.1.1	19.1.1.1.1	19.1.1.1.1	19.1.1.1.1	19.1.1.1.1	19.1.1.1.1	19.1.1.1.1	19.1.1.1.1
20	20.1	20.1.1	20.1.1.1	20.1.1.1.1	20.1.1.1.1	20.1.1.1.1	20.1.1.1.1	20.1.1.1.1	20.1.1.1.1	20.1.1.1.1

KEMUDA KEMUDA KEMUDA KEMUDA	KEMUDA	KEMUDA	KEMUDA	KEMUDA	KEMUDA	KEMUDA	KEMUDA	KEMUDA				KEMUDA				KEMUDA		
								KEMUDA				KEMUDA						
								KEMUDA	KEMUDA	KEMUDA	KEMUDA	KEMUDA	KEMUDA	KEMUDA	KEMUDA			

KODE	Kategori Kegiatan	Program	Kegiatan	KORPORASI UNIVERSITAS KABUPATEN MUNA	Indikator Kinerja	Kriteria Keberhasilan	Tipe Kegiatan				Kategori Kegiatan				Garis Anggaran (Rp)																			
							Tipe Kegiatan	Kategori Kegiatan			Garis Anggaran	Kategori Kegiatan	Garis Anggaran			Garis Anggaran	Kategori Kegiatan	Garis Anggaran																
								Sub Kegiatan	Output	Indikator			Sub Kegiatan	Output	Indikator			Sub Kegiatan	Output	Indikator														
							1	2	3	4	5	6	7	8	9	10	11	12	13	14	15	16	17											
1.10.1	1.10.1.1	1.10.1.1.1	1.10.1.1.1.1	Penyediaan dan Perawatan Jalan, Bersepeda, Persewaan Bus dan lain-lain; Daerah Kabupaten Kota	Presentasi Jalan Bersepeda Persewaan Bus dan lain-lain	Terdapat	1.10.1.1.1					1.10.1.1.1				1.10.1.1.1			1.10.1.1.1	1.10.1.1.1					1.10.1.1.1				1.10.1.1.1				1.10.1.1.1	1.10.1.1.1
1.10.2	1.10.2.1	1.10.2.1.1	1.10.2.1.1.1	Peningkatan kemampuan dan keterampilan masyarakat di bidang kesehatan	Peningkatan kemampuan dan keterampilan masyarakat di bidang kesehatan	Terdapat	1.10.2.1.1					1.10.2.1.1				1.10.2.1.1			1.10.2.1.1	1.10.2.1.1					1.10.2.1.1				1.10.2.1.1				1.10.2.1.1	1.10.2.1.1
1.10.3	1.10.3.1	1.10.3.1.1	1.10.3.1.1.1	Perbaikan Fasilitas Kesehatan Masyarakat Desa dan Kota dengan Pendekatan Komunitas	Perbaikan Fasilitas Kesehatan Masyarakat Desa dan Kota dengan Pendekatan Komunitas	Terdapat	1.10.3.1.1					1.10.3.1.1				1.10.3.1.1			1.10.3.1.1	1.10.3.1.1					1.10.3.1.1				1.10.3.1.1				1.10.3.1.1	1.10.3.1.1

